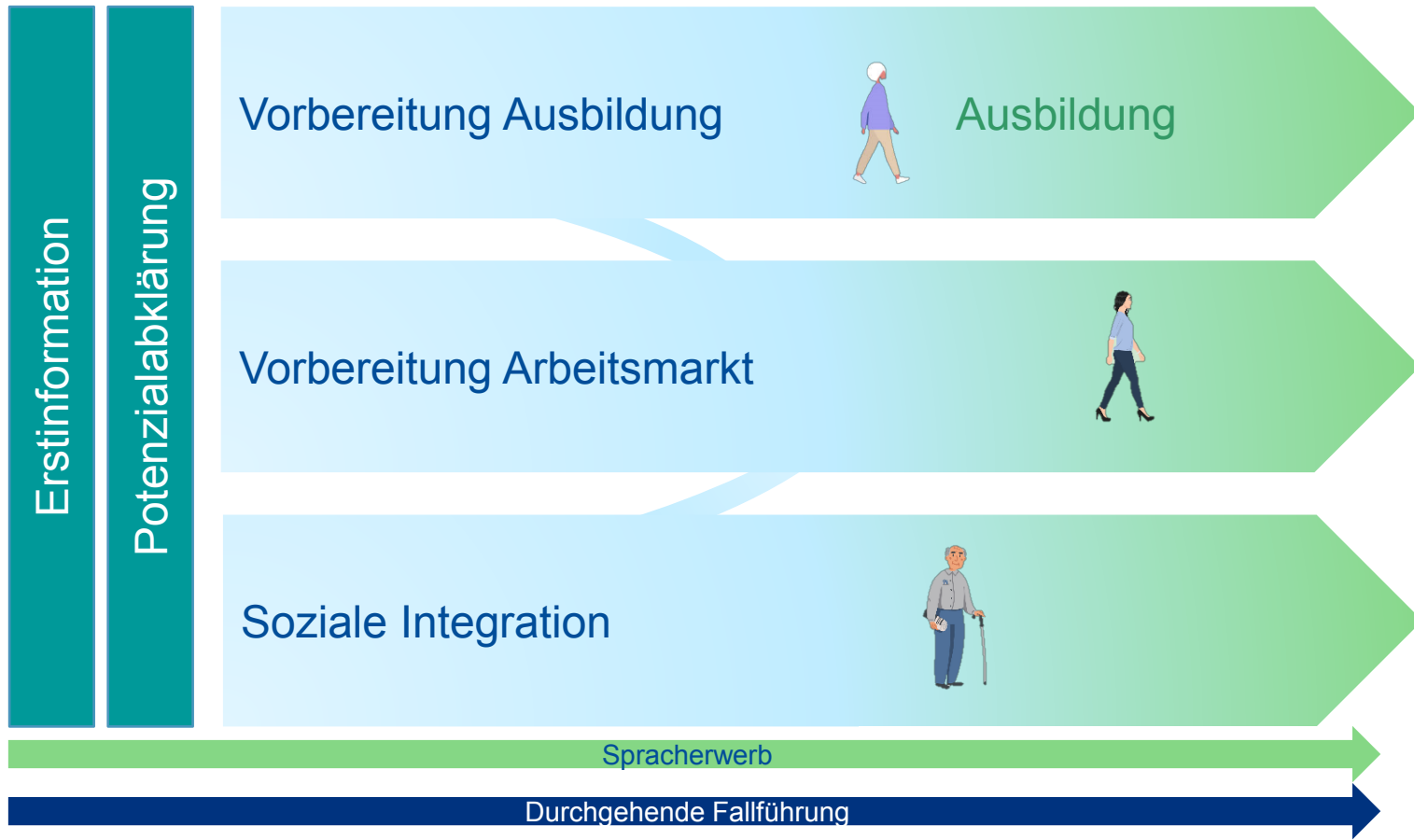


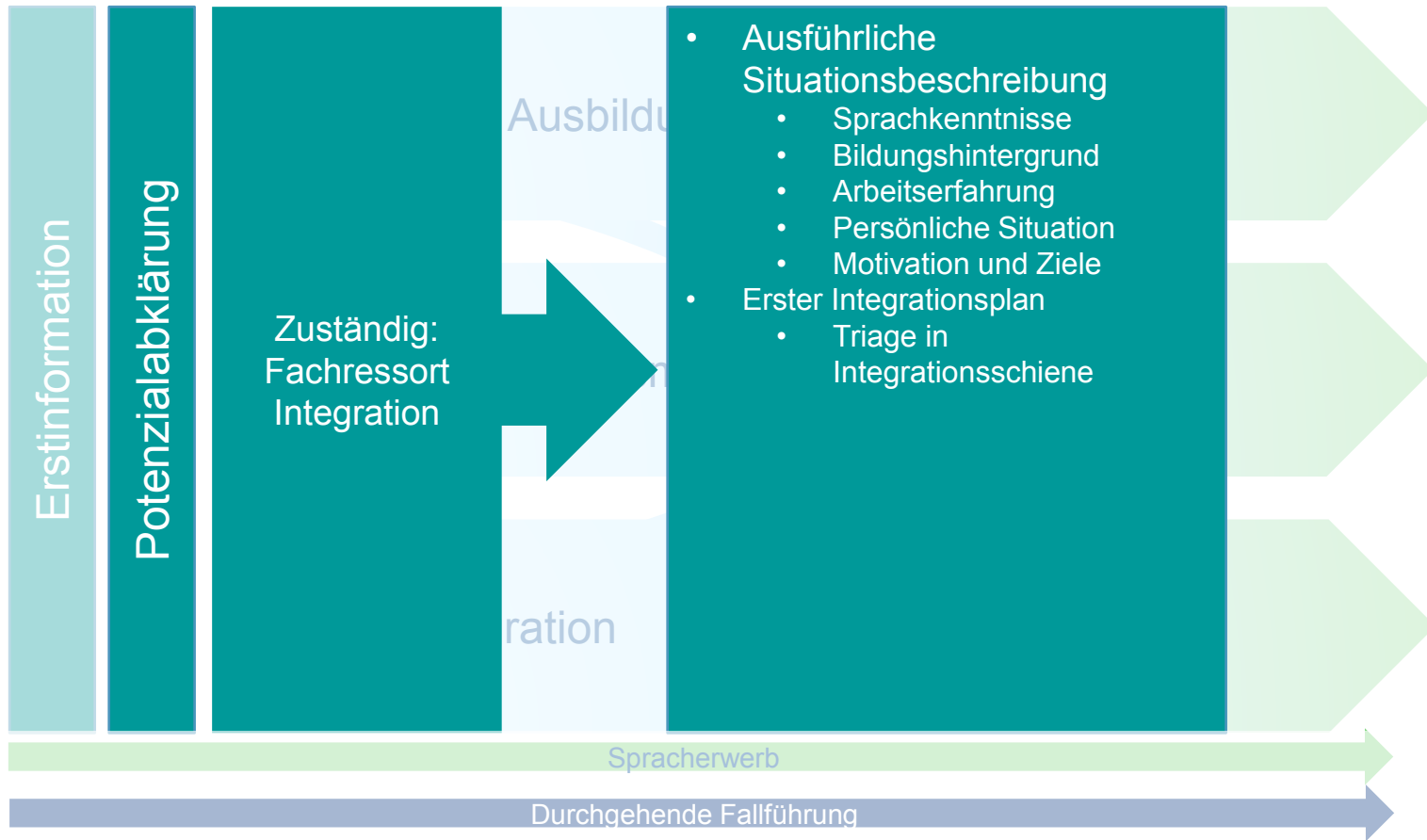
Der Integrationsprozess



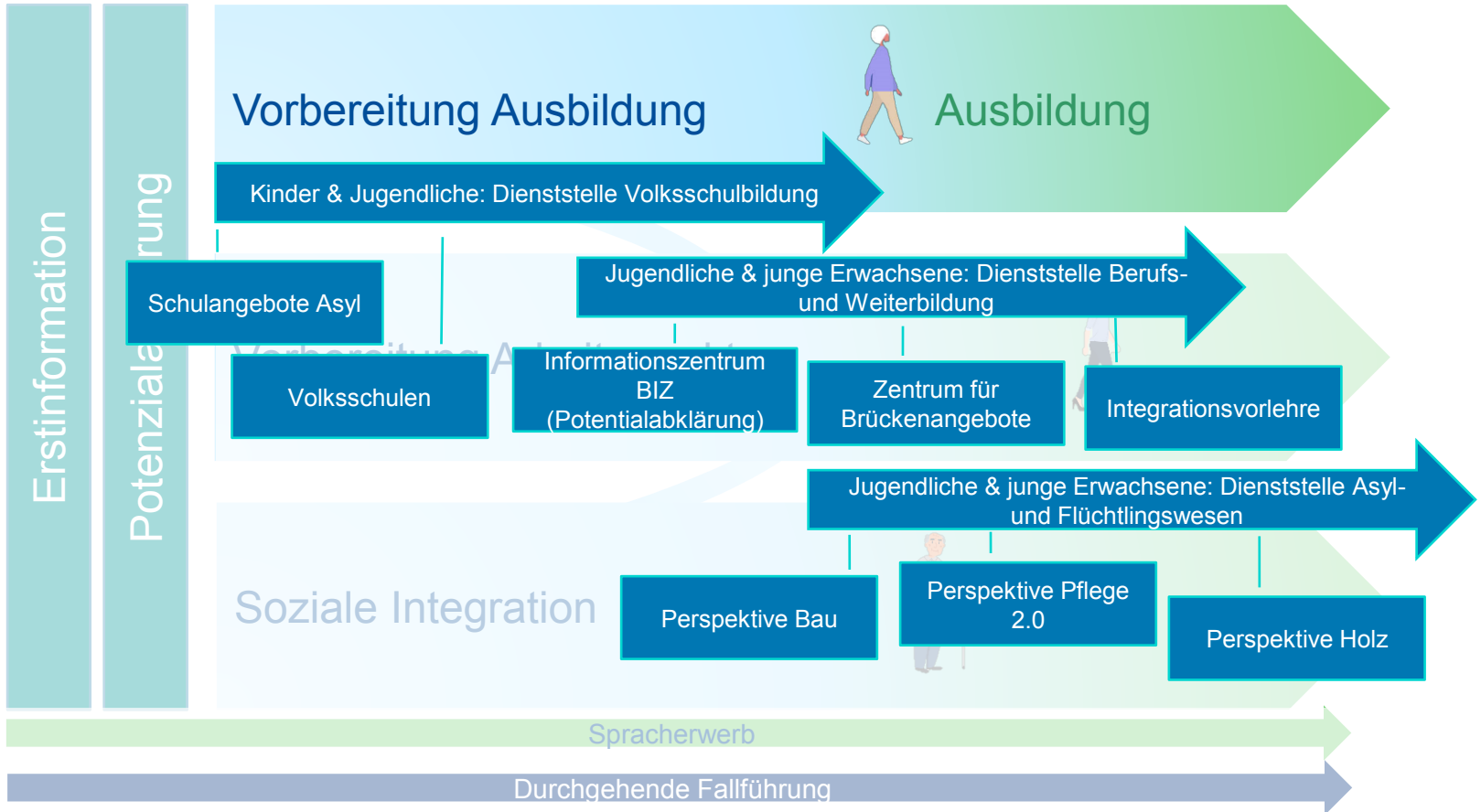
Der Integrationsprozess



Der Integrationsprozess



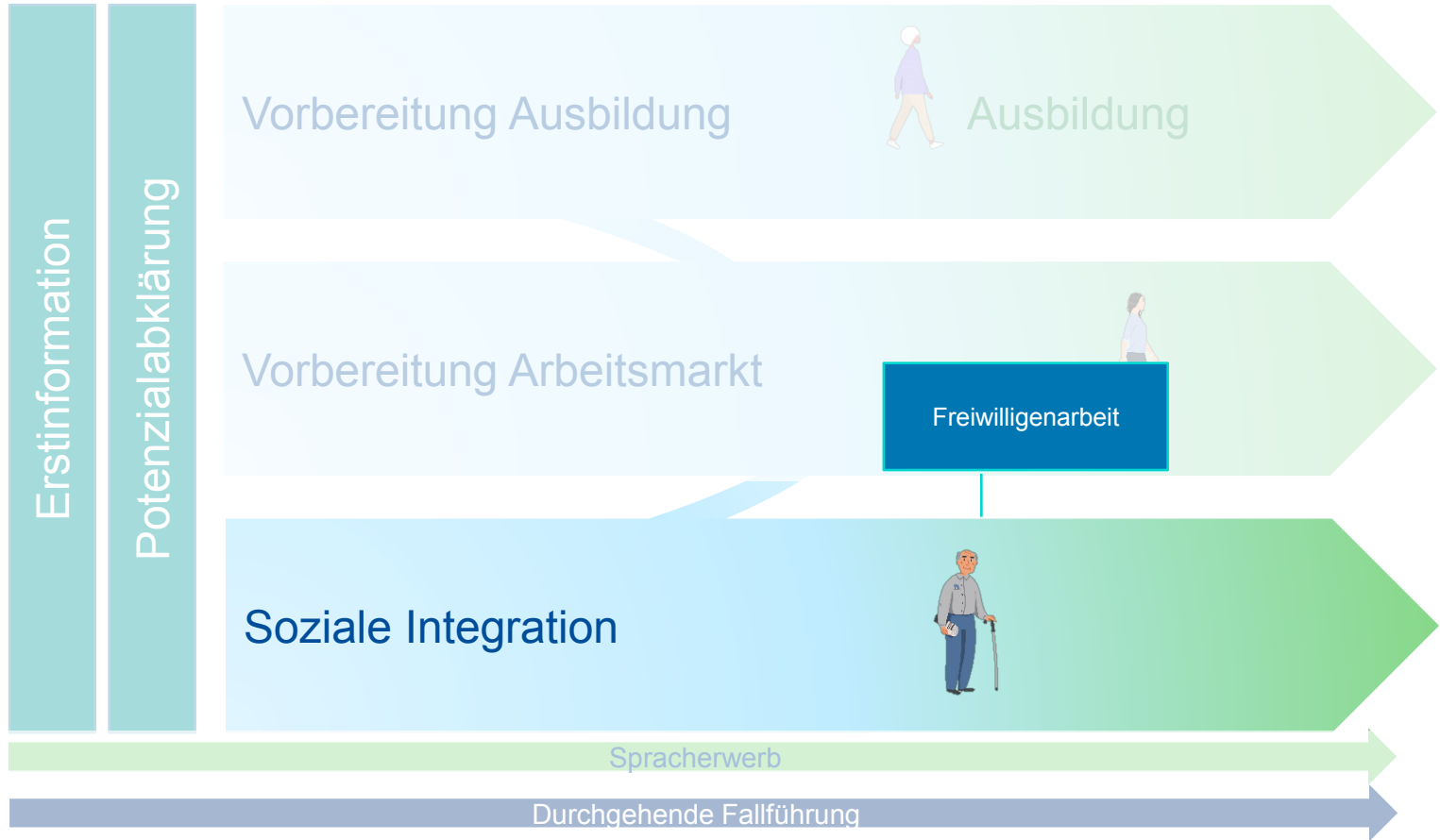
Der Integrationsprozess



Der Integrationsprozess



Der Integrationsprozess



Ansprechpartner für das Gewerbe

Was	Wer	Kontakt
Jobcoaching	SAH Zentralschweiz	041 700 60 60 info@sah-zs.ch
Zentrum für Brückenangebote	Dienststelle Berufs- und Weiterbildung	041 329 49 50 info.zba@edulu.ch
INVOL – Information für Betriebe	Zentrum für Brückenangebote Andreas Rosenthal	079 213 93 21 andreas.rosenthal@edulu.ch
Perspektive Pflege	XUND Gudrun Link	041 220 82 64 gudrun.link@xund.ch
Perspektive Bau	Maurerlehrhallen Sursee Patrik Birrer	041 922 27 50 pbirrer@mls.ch
Perspektive Holz	Verband Luzerner Schreiner Mathias Stauffer	041 280 32 02 m.stauffer@luzerner-schreiner.ch

Rolle DAF

- Planung der individuellen Integration
- Angebote sicherstellen und koordinieren
- Monitoring Leistungsverträge mit externen Partnerorganisationen
- Ansprechpartner bei Schwierigkeiten in Zusammenhang mit Arbeitsintegration oder Partnerorganisationen DAF sowie bei sozialen/persönlichen Schwierigkeiten mit KL oder der KL

Ihr Kontakt bei der DAF

Fachressort Integration (041 469 41 40, integration.daf@lu.ch)
oder Jutta Kunz, Abteilungsleiterin Integrationsmassnahmen
(041 228 39 39, jutta.kunz@lu.ch)