

SAH

Ursula Schärli
Geschäftsleiterin



Pirmin Amrein
Angebotsleiter Job Coaching



SAH

- Das SAH Zentralschweiz ist ein soziales Unternehmen, welches in den Bereichen **Arbeit und Vermittlung** sowie **Bildung und Qualifizierung** tätig ist.
- Die Libelle ist das Restaurant des SAH Zentralschweiz.

Schwerpunktthemen sind:

- Beschäftigungs-, Bildungs- und Qualifizierungsprogramme für erwerbslose Menschen bzw. Stellensuchende
- Potentialanalysen und Stellenvermittlung von Fach- und Hilfskräften, auch Ü-50
- Job Coaching von anerkannten Flüchtlingen und vorläufig Aufgenommenen
- Personalverleih von Reinigungskräften, mit Migrationshintergrund
- Supported Employment (Begleitung am Arbeitsplatz)



Unsere Partner sind Kantone, Gemeinden, Institutionen und Firmen, vor allem aus der Zentralschweiz.

Zuweisungen erfolgen über

- Regionale Arbeitsvermittlungszentren (RAV)
- Dienststelle Asyl- und Flüchtlingswesen (DAF)
- Sozialdienste der Gemeinden
- IV-Stellen
- Privatpersonen



Finanzierung über

- Leistungsvereinbarung mit Bund (seco, SEM)
- Leistungsvereinbarung mit den Kantonen Luzern (WAS wira, DAF, IV, KAIM) und Zug (VAM)
- Gemeinden (ZiSG, Sozialdienste, Soziale Dienste Asyl Kt. Zug)
- Stiftungen
- Kollektiv- und Einzelmitglieder und Spendende

Umsatz 2020:	9.1 Mio.
Anzahl Mitarbeitende:	92 Festangestellte und 34 im Mandat
Anzahl Angebote:	30



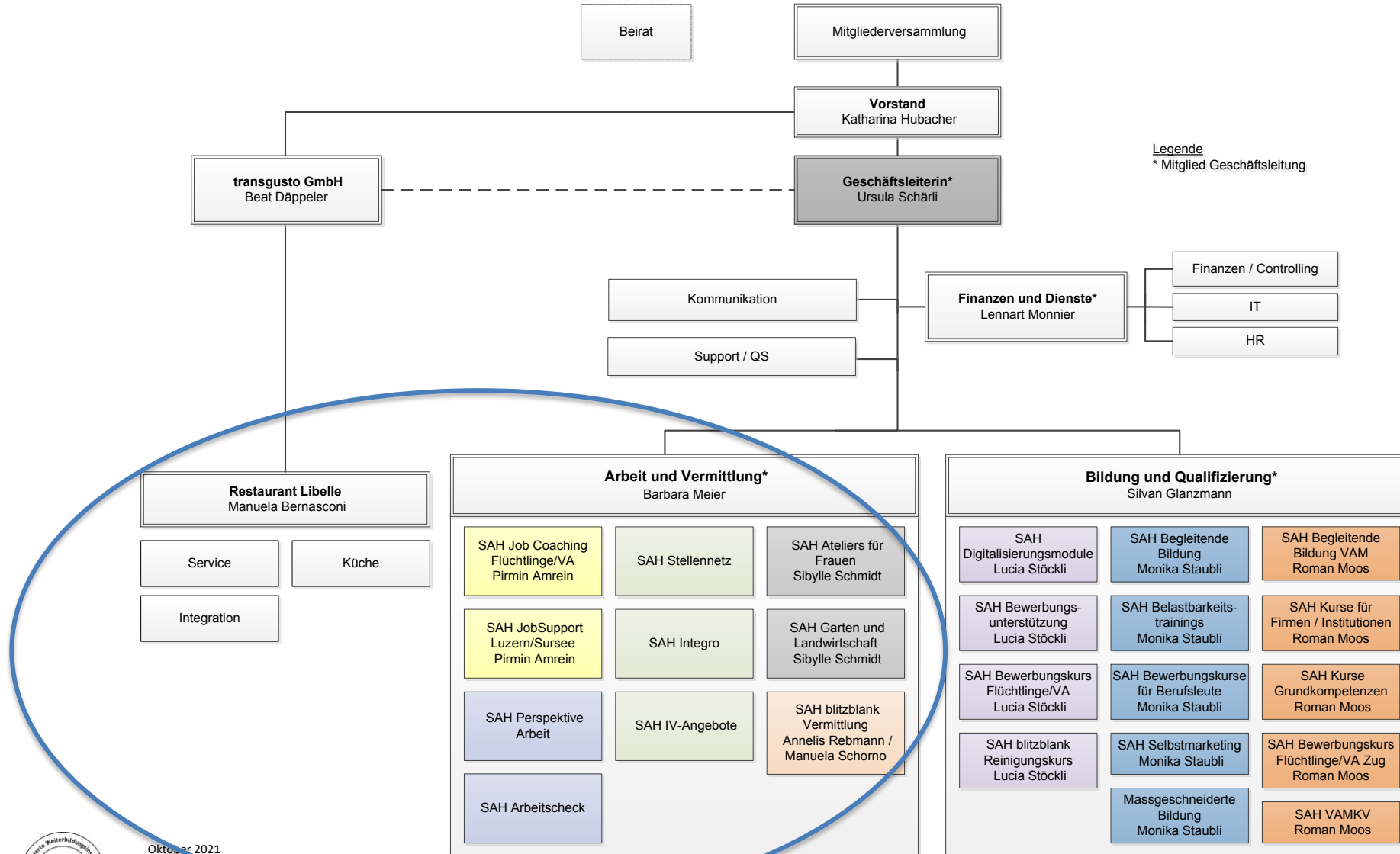
➤ Empfänger/-innen von:

- Arbeitslosentaggeldern (ALV)
- Wirtschaftlicher Sozialhilfe (WSH)
- IV-Bezüger/-innen (IV)
- anerkannte Flüchtlinge und vorläufig aufgenommene Personen

➤ Wirtschaft:

- Unternehmen / Arbeitgebende
- Institutionen
- Private





SAH

Suchen Sie Mitarbeiter/-innen?

- Haben Sie kurzfristig Mehrarbeiten zu bewältigen?
- Haben Sie Arbeiten aber kein Personalbudget?
- Können Sie sich vorstellen, einer erwerbslosen Person den Weg zurück zur Arbeit zu ermöglichen?
- Können Sie sich vorstellen, einem geflüchteten Menschen den ersten Schritt zu einer Anstellung in der Schweiz zu ermöglichen?

Wir vermitteln Arbeitskräfte an Betriebe in der Zentralschweiz:

- in Einzeleinsätze
- in Praktikas
- in Festanstellungen



Was ist Ihr Vorteil:

- Beratung und Begleitung der Einsätze kostenlos
- Flexible und individuelle Anstellungslösungen
(befristete Einsätze, Praktika, Anstellungen u.a.)
- Sofortiger Arbeitsstart und Arbeitseinsatz (meist) möglich
- Unterstützung beim Rekrutierungsprozess
- Nachbetreuung nach Anstellung



Was braucht es von Ihnen als Arbeitgeberin / Arbeitgeber:

- Offenheit und Interesse
- Chancen erteilen
- Arbeitsplätze / Arbeitseinsätze zur Verfügung stellen
- Schnuppereinsätze, Praktika, Festanstellungen mit Entlöhnung
- Train on Job (Fähigkeiten nachbessern)



Was sind die Vorteile für die Betroffenen

- neue Beziehungen zu potenziellen Arbeitgebern (Netzwerk)
- aktuelle Referenzen, akzeptiertes Arbeitszeugnis
- Beratungsgespräche / individuelles Coaching und teilweise Bildung / Qualifizierung
- keine (stigmatisierende) Gruppenbildung
- individuell abgestimmter Einzeleinsatz in wirklichkeitsnahem Arbeitsumfeld
- Möglichkeit, Chance auf eine Festanstellung

